

# 居宅とデイの二人三脚

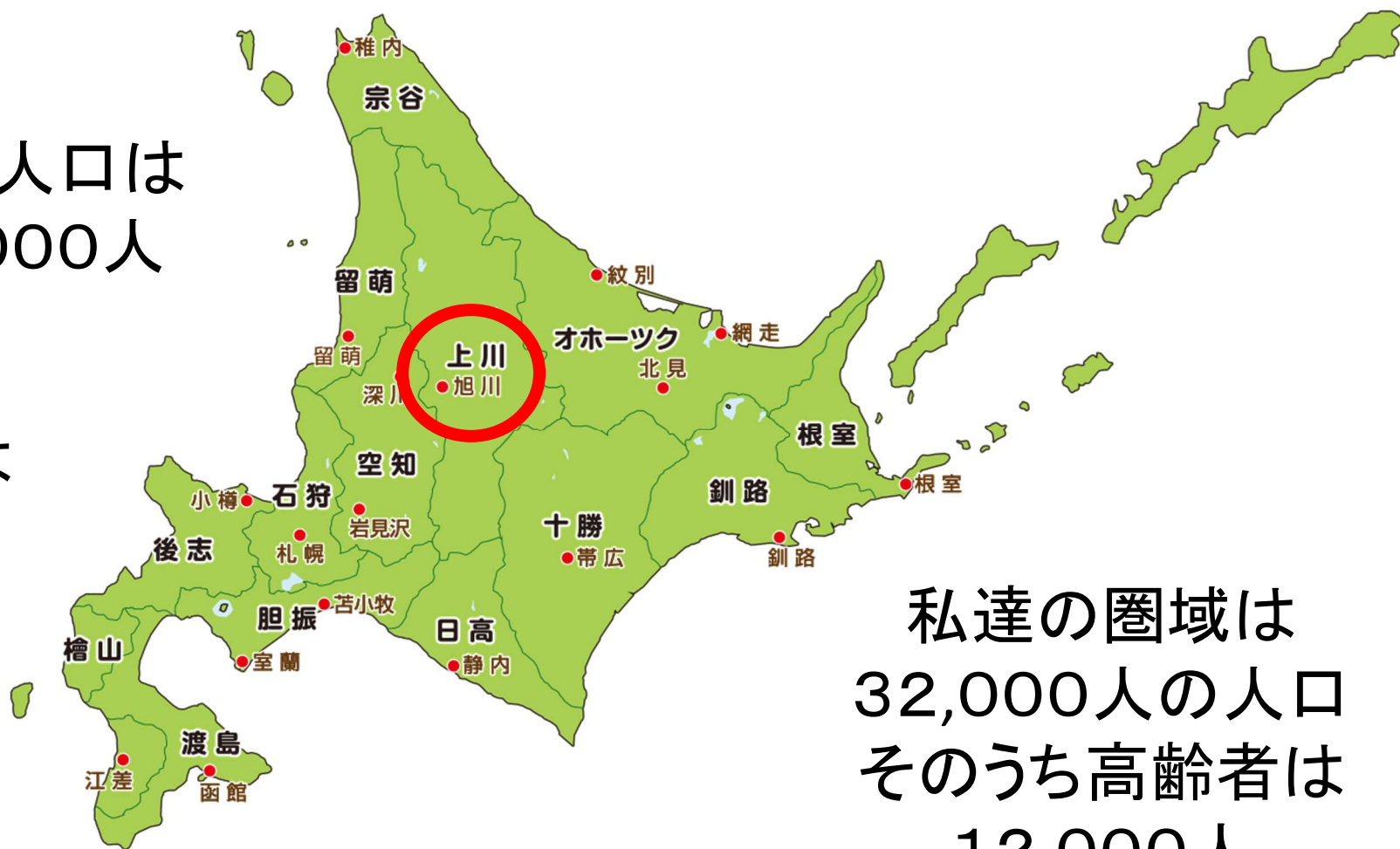
## ～連携したら笑顔も稼働も増えた件～

---

デイサービスセンターSKたいせつの郷 阿部 祐介  
居宅介護支援事業所SKたいせつの郷 谷口 英湖

旭川市の人口は  
約314,000人

高齢者の人口は  
112,000人



私達の圏域は  
32,000人の人口  
そのうち高齢者は  
12,000人



# 社会福祉法人 旭川たいせつ福祉会

私たちは  
目と手と心で  
介護します



## たいせつの郷

(旭川市東鷹栖2線18号1054番地)

特別養護老人ホーム(90床)

短期入所生活介護(10床)

デイサービスセンター

居宅介護支援事業所



## 末広たいせつの郷

(旭川市末広東1条13丁目2-34)

特別養護老人ホーム(100床)

短期入所生活介護(10床)

居宅介護支援事業所



## SK たいせつの郷

(旭川市末広東1条13丁目2-38)

サービス付高齢者向け住宅(53室)

デイサービスセンター

ヘルパーステーション

居宅介護支援事業所

# 法人設立20年目を迎えて・・・

2040年に向けて労働人口が減少する一方で、80歳以上の高齢者は約10年増え続けます。介護事業も衰退社会、縮小経済の下、どのように需要に応えるか、高齢者に質の高いサービスを提供していくか、大きな命題に立ち向かっていかなければなりません。

事業の永続性を最大のテーマにし、生産性の向上、スケールメリットの期待できる法人への大規模化を図りました。

SKたいせつの郷 開設へ・・・

# 令和2年11月12日 サ高住併設の事業所として開設・・・



居宅・デイサービス共に将来を見据え要支援者を積極的に受ける事を決める。

特養は要介護3からであるため、要支援・要介護1・2の方の受け皿にと考えました。

居宅もデイも  
要支援大歓迎

自立の方も大歓迎  
デイサービス  
一般開放で対応

# 2020年の出来事まとめ



新型コロナウイルス  
感染症が流行



東京オリンピックの  
延期が決定



全国の小中高校で  
一斉臨時休校

4

第99代内閣総理大臣に  
菅義偉が就任

5

首相の安倍晋三が辞任を表明

6

志村けんが新型コロナウイルスで死去

7

『劇場版「鬼滅の刃」無限列車編』  
興行収入が歴代一位

8

嵐がグループ活動休止

9

将棋の藤井聡太七段  
最年少タイトルを獲得

10

家庭用ゲーム機  
「PlayStation 5」が発売

- コロナによる外出制限
- 営業活動の自粛
- 感染対策への不安
- 認知されない新規施設
- 伸びない利用者数
- 暇を持て余す職員にイライラ
- 暇な職員もイライラ
- 稼働が上がらないプレッシャー
- 職場の雰囲気が悪い

優秀な理学療法士と最新の設備は整っているが肝心なご利用者がいない日々。



それでもやるしかない・・・！！！！

このデイサービスに来てもらえたら  
満足して頂けるはず・・・

# 開設1年目（イライラ期）

## デイサービス

- ・相談員一年目（ヒヨコ）
- ・稼働が上がらないことに焦りや不安
- ・取り合ってもらえない営業活動
- ・1年後には登録100名を目標
- ・新規37名

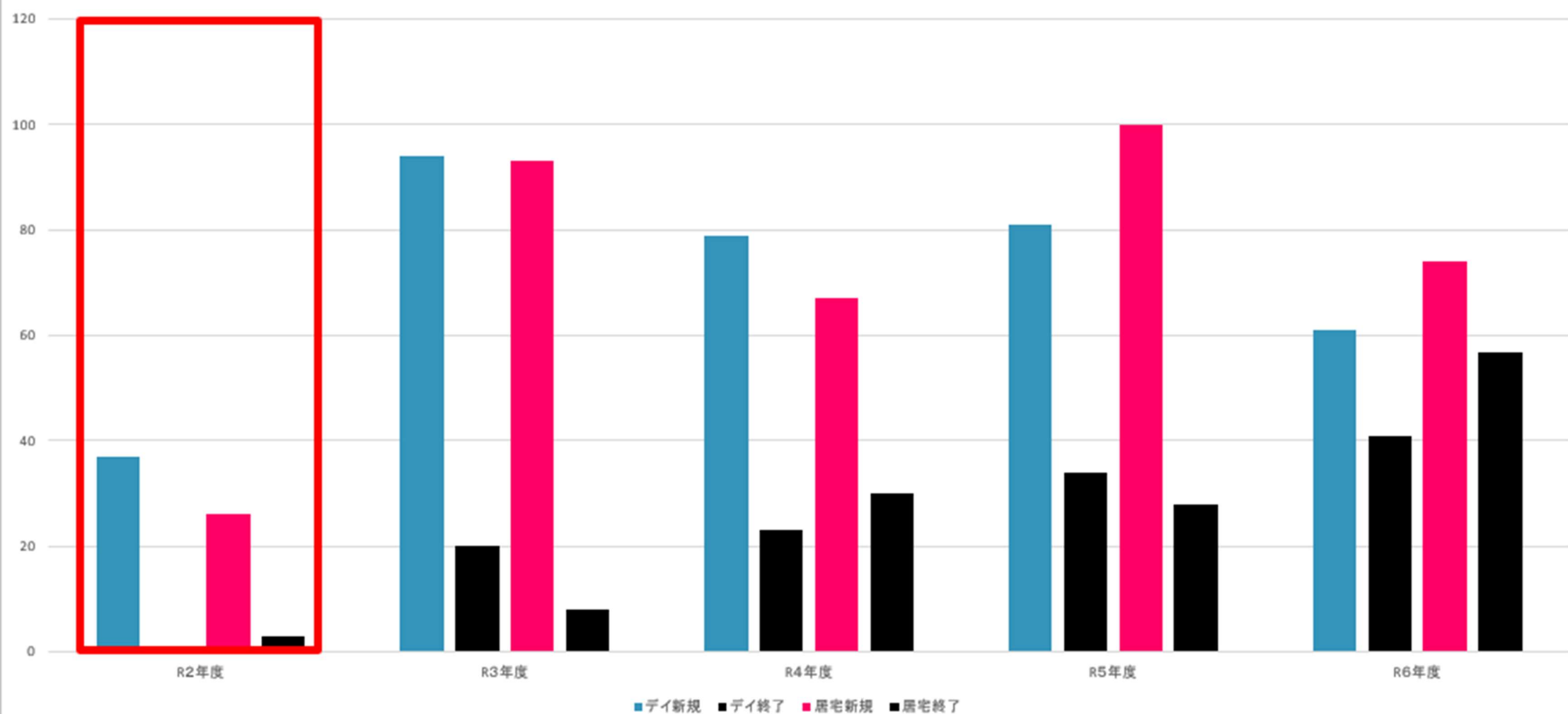
## 居宅

- ・1人体制
- ・暇を持て余すデイサービスに対するイライラ
- ・サ高住の兼ね合いもあり、要支援者を積極的に担当したいがうまくいかない棲み分け。
- ・1年後に3人体制が目標
- ・新規26名

「四の五の言うな、二つ返事」を合言葉にがむしゃらに受け入れていた。



## 新規と終了



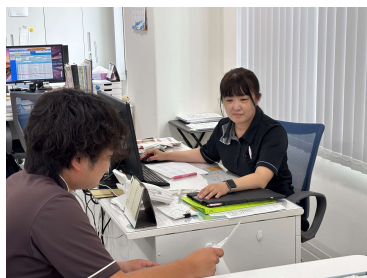


# 新規を獲得するにはケアマネの力が必要不可欠

- ・同じ事業所のケアマネと何度も何度も検討の場を設けた。  
(お互いにできる事)



- ・デイとケアマネの距離感を近づけるために席替え



いつでも  
ディスカッション

新規を獲得するには地域包括支援センターの力が  
必要不可欠

近隣地域包括支援センターへ要支援者を中心に担当する  
ことを伝えた。



要支援者を断る居宅が多い中、際限なく担当してもらえる  
ことは包括にとってもありがたいとの声。

# 私達の取り組み まずは知ってもらおう事

対面がダメなら電話で営業  
市内全居宅、地域包括  
支援センターへパンフレットを送る  
7000戸に折り込みチラシを投函  
多岐にわたるニーズを知る  
地域の銀行やスーパー、  
ドラッグストア、地区センター、  
公民館にチラシを貼らせてもらった

ニーズに合えば  
自信を持って自法人を紹介  
  
ケアマネから他の  
デイサービスの情報提供  
  
自法人各居宅でサービスの  
利用率を分析し共有

# 開設2年目（ワクワク期）

## デイサービス

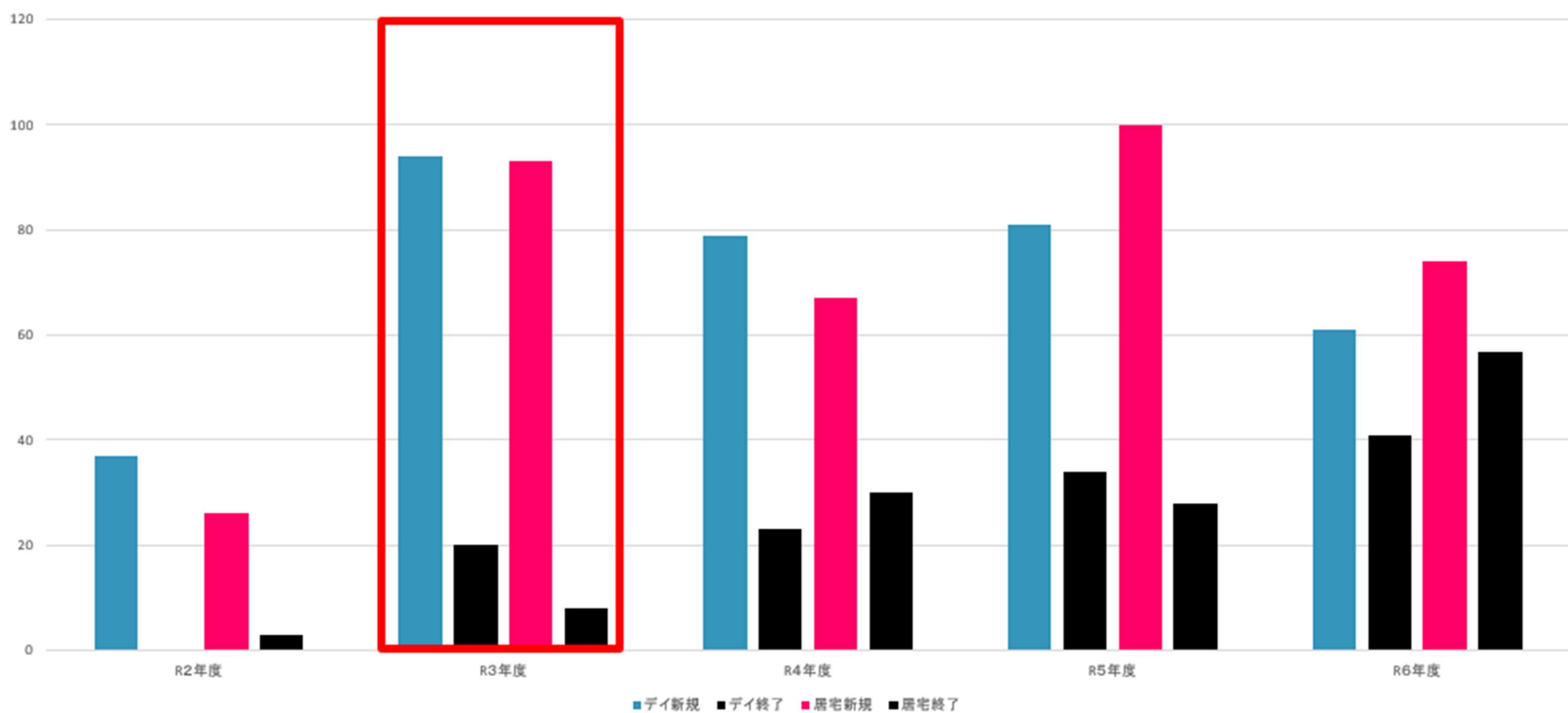
- ・毎週「今週は新規何件？」「居宅がないデイサービスもあるんだよ」と責め立てられるプレッシャー
- ・一生懸命だと知恵が出る。中途半端だと愚痴が出る。いい加減だと言いつけが出る。武田信玄の名言を思い出し、グズグズしている時間を取り戻すために奮い立つ
- ・開設が間もないため辞めるご利用者がいない。
- ・新規94名

## 居宅

- ・常にデイサービスを気にしている
- ・地域包括支援センターから頼られるように
- ・7月に新人ケアマネ2名採用
- ・10月にケアマネ1名異動（目標+1名）
- ・新規93名



## 新規と終了



# 開設3年目（モヤモヤ期）

## デイサービス

- ・4月に機能訓練指導員の増員。
- ・登録者200名になかなかたどり着かない。
- ・登録者が増えたことで、全員の個別ニーズに答えられない。
- ・新規79名

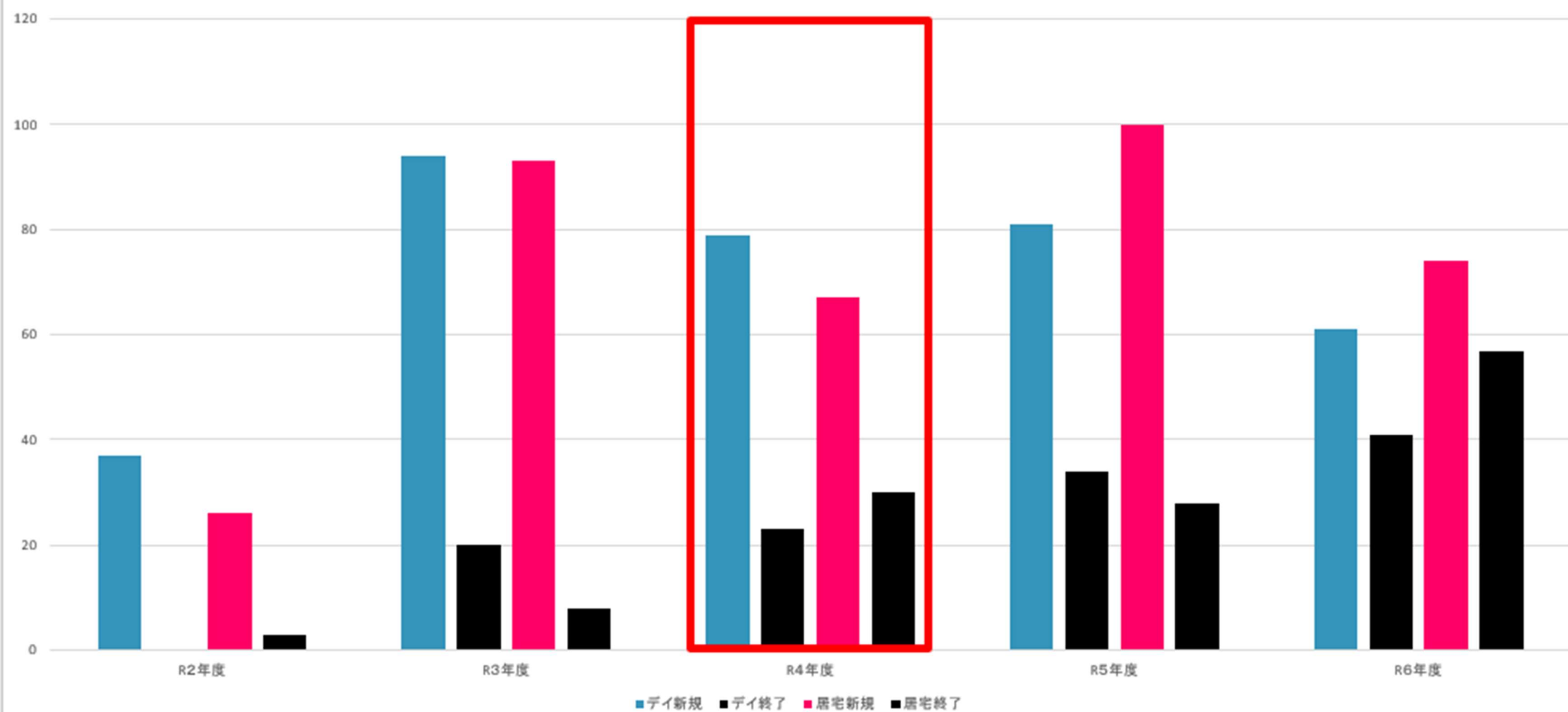
## 居宅

- ・ケアマネ3名増員したにも関わらず、新規件数が少ない・・・
- ・伸びないのに、終了者30件
- ・新規67名



- ・すべての広告資料（総合パンフレット、事業所パンフレット、ホームページをリニューアル

# 新規と終了



# 開設3年目(モヤモヤ期)

社会福祉法人旭川たいせつ福祉会 広報誌

発行 2022年8月8日 第03号

7071-0112  
旭川市南1条1丁目19番1045番地  
社会福祉法人旭川たいせつ福祉会  
代表者 杉野 勇夫  
〒147 旭川市南1条1丁目19番1045番地  
TEL 0146-64-3333 FAX 0146-64-3334

たいせつ

20th Anniversary

※法人20周年  
理事長からあいさつ

※ホームページリニューアル  
見やすく便利になりました!

※旭川たいせつ福祉会の人材育成



ますます便利に  
**ホームページが  
新しくなりました。**  
<https://www.taisetsu-sato.jp>

# 開設4年目（ノリノリ期）

## デイサービス

- ・定員20名→25名に拡大
- ・登録者200名達成
- ・新規81名
- ・ご逝去や施設入居による利用終了者が増えた。
- ・ご利用者は増え続けているが、個別ニーズに応えられず、リハビリ特化型→体操デイサービスになりつつある・・・

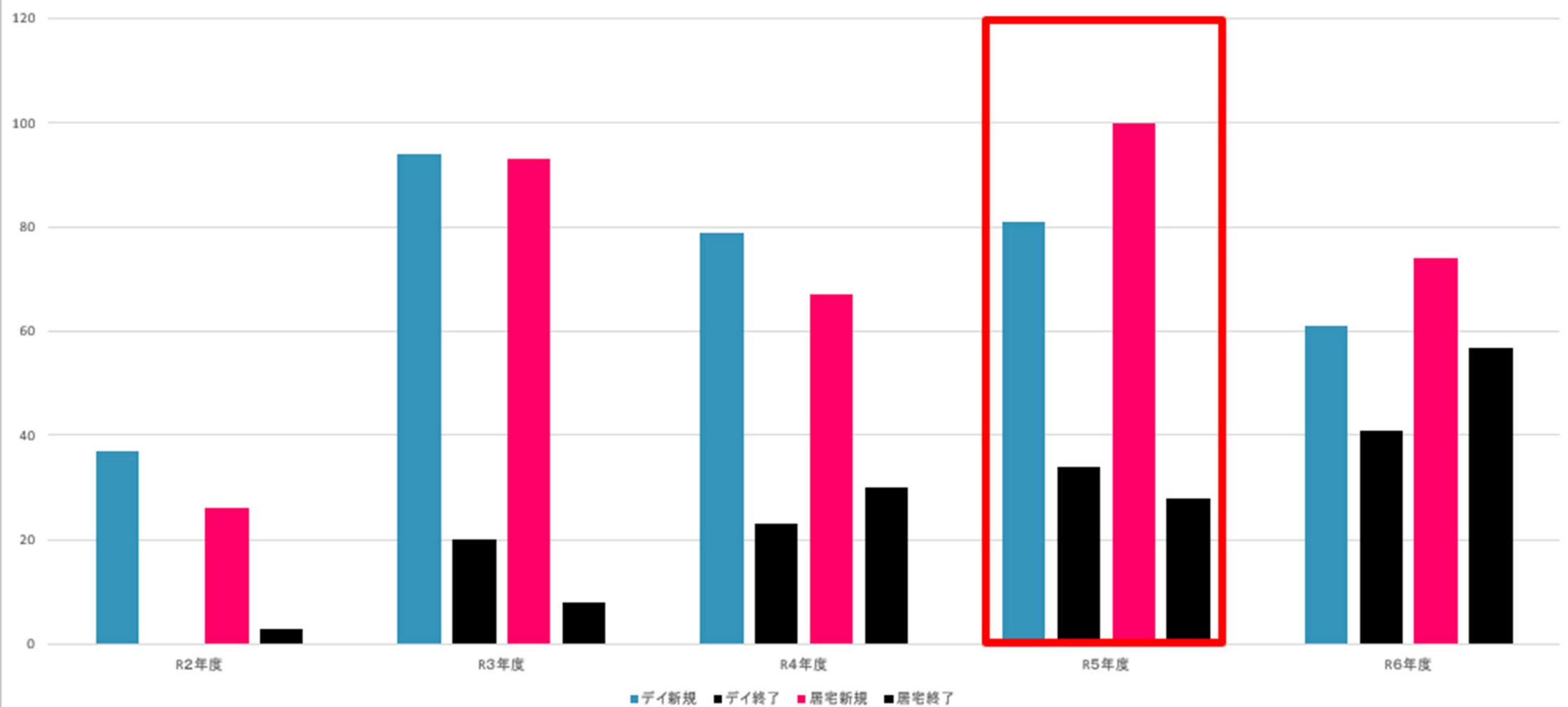
- ・市民公開講座
- ・地域共生カフェ
- ・サ高住満床

## 居宅

- ・地域包括支援センター2カ所のケアマネ退職により引継ぎの依頼。25名
- ・ケアマネ5名に対し新規100名



# 新規と終了



# 開設4年目(ノリノリ期)



旭川たいせつ福祉会  
東広・東鷹栖地域包括支援センター  
presents

## 地・域・共・生 CAFE

参加無料!  
飲食物は各自ご用意下さい。

リラクゼーション  
仲間も出会える

サポートが必要な方や、ご家族があったり過ごせる憩いの場所

**開催日時**  
2023.12.13(水)  
13:30~16:30

サービス付き高齢者向け住宅  
SKたいせつの郷 カフェLindoh  
旭川市末広東1条13丁目2-34

**問合せ先**  
SKたいせつの郷 0166-57-3220  
東広・東鷹栖地域包括支援センター 0166-76-5065



20周年記念事業  
社会福祉法人 旭川たいせつ福祉会

会場 大雪クリスタルホール 音楽堂  
旭川市神楽3条7丁目1

定員300名  
入場無料

## 市民公開講座

筋活で延ばそう! 健康寿命

令和5年4月21日(金)  
15:00 ~ 16:30 (開場14:30)

「地域の健康高齢者を育てる取り組み」  
演者: 阿部 善宏  
フィットネス・デイサービスセンター-SKたいせつの郷 理学療法士  
地域貢献事業である、フィットネスジムの筋活促進活動とモニタリング発表

「人生100年時代を元気に過ごすために  
~今からでも遅くない筋肉づくりと認知症予防~」  
演者: 町田 修一 先生  
順天堂大学大学院スポーツ健康科学研究科 教授  
運動生理学、体力医学、基礎老化学などに専門

サービス付き高齢者向け住宅 SKたいせつの郷  
お問い合わせ 0166-57-3220 (代表)

主催 社会福祉法人 旭川たいせつ福祉会 共催 社会福祉法人 旭川市社会福祉協議会  
〒071-8512 北海道旭川市東鷹栖3条14号104号棟  
TEL 0166-56-3333 FAX 0166-56-3334  
後援 旭川市



# 開設5年目（モンモン期）

## デイサービス

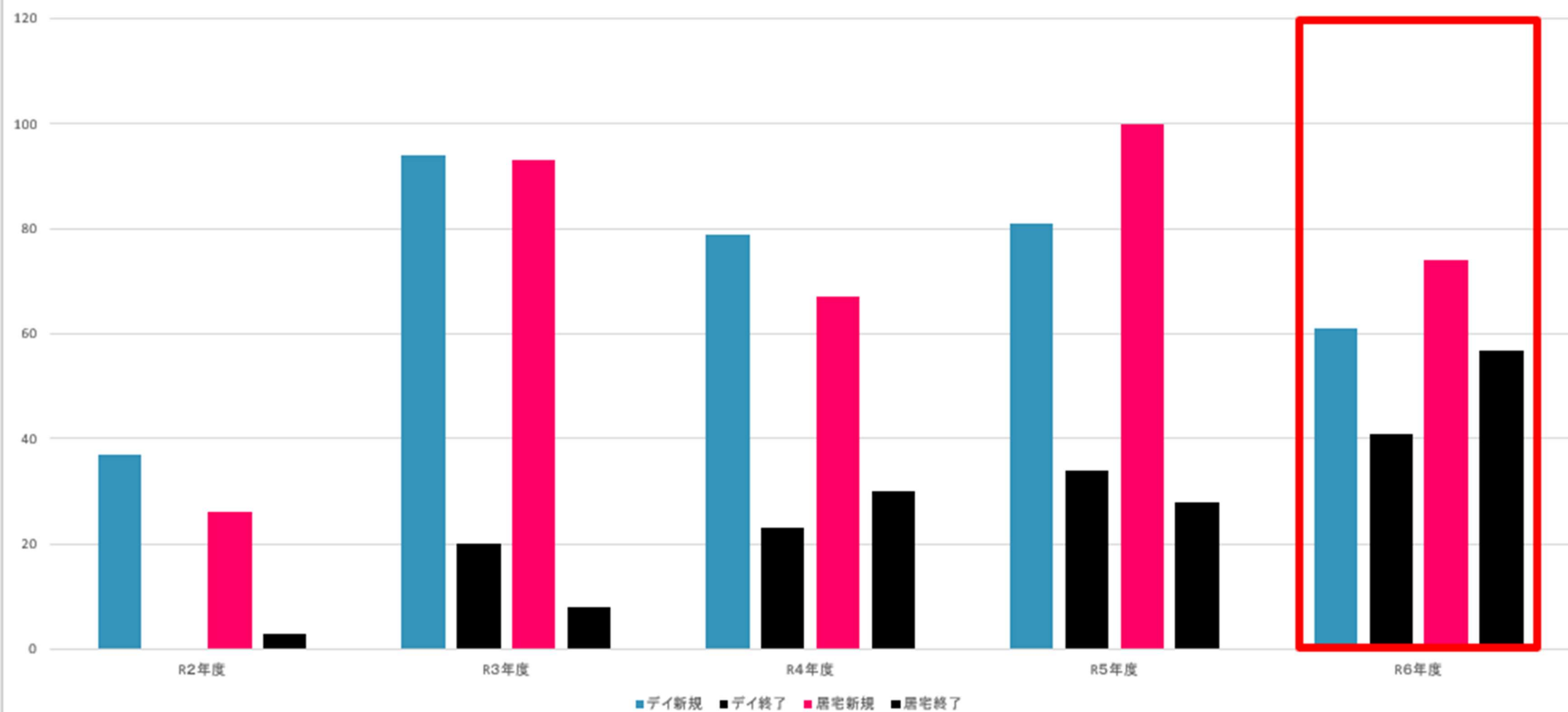
- ・新規61名 終了者41名 新規取れど終了により登録者が減っていく…
- ・新規獲得数減を受けWJU研修に参加し営業の大切さを再確認。何が必要か？何を求められているのか？という視点に気づいた。
- ・運動特化と言えば【SKたいせつの郷】と言われるように  
デイサービスの質向上を図る

## 居宅

- ・新規74名 終了57名 新規取れど終了により担当件数が減っていく…
- ・ケアマネ1名退職に伴い担当ケース減少
- ・デイサービスからWJUの研修内容を聞き刺激を受ける



# 新規と終了



# 開設5年目（モンモン期）



## Chapter 2

なぜ、社会福祉法人は劣勢なのか？

Rights Reserved

ウェルフェアー・J・ユナイテッド株式会社

公益社団法人 全国老人福祉施設協議会 主催

## 令和6度 デイサービス事業継続等相談支援 研修会

ウェルフェアー・J・ユナイテッド株式会社  
代表取締役 本間 秀司

©2023 WJU All Rights Reserved

1

# 開設6年目（メラメラ期）

## デイサービス

- ・現在の紹介率を事業所ごとに分析し、担うべきターゲットを明確にして、営業活動を実施。
- ・理学療法士の相談窓口を設け、ケアマネや利用者の要望・不安を気軽に聞ける体制を整備。必要に応じて自宅訪問し、サービスに関係なく身体評価や助言を行う。

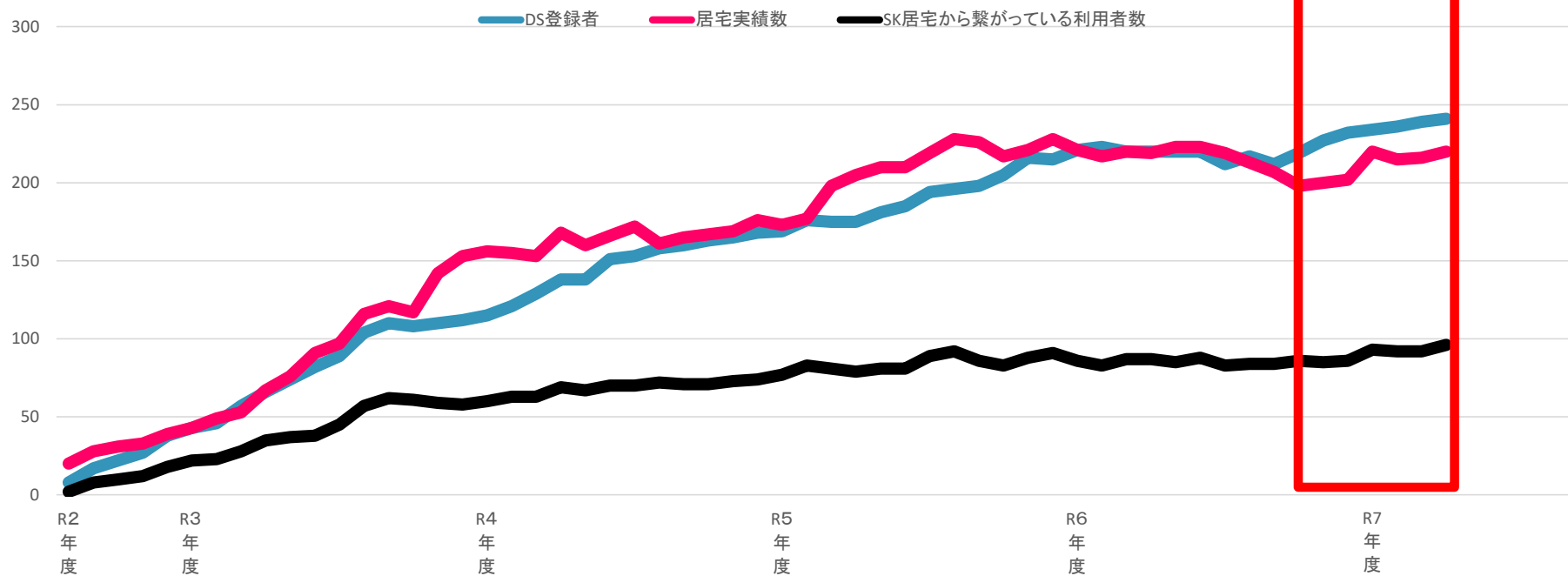
## 居宅

- ・随時、研修に参加し、包括との関係構築や研修のサポートを通じて連携を図る。
- ・各ケアマネが自法人サービスへの紹介率を毎月把握する。
- ・新規利用は断らない。要介護者はたいせつの郷、末広たいせつの郷へ振り分けし、棲み分けの継続。



# 登録者グラフ(令和7年度)

デイ居宅混合



# 開設6年目(メラメラ期)





ご清聴ありがとうございました。